



Lernverbund Klink

„Blended Onboarding in 360°“

Paul Cahoj

Akademie für Bildung und Karriere

am UKE



Agenda

1. Die Situation
2. Blended Onboarding in 360°: Ziele und Konzept
3. Vorteile des Blended Onboarding
4. Das Blended Onboarding im „Lernverbund Klinik“ und die Tools
5. Erfolge und Reaktionen
6. Rundgang

Die Situation

Station / Funktionsbereich



Die Ziele

Bezogen auf die Situation insbesondere im inter- und transkulturellen Team geht es darum, ...

- den Weg für eine effektive, schnelle und sprachensible Einarbeitung („Blended-Onboarding“) zu bereiten,
- im Rahmen von Ausbildung und Qualifizierung als Brücke in die Fachliteratur einen konkreten Bezug zwischen Theorie und Praxis herzustellen
- sowie eine Bildungsinfrastruktur zu entwickeln, die auf Basis moderner Methoden als Grundlage für weitere Konzepte zur Ausbildung und Qualifizierung von Mitarbeiter*innen dient.

Das alles zusammengefasst...

... im „Lernverbund Klinik“

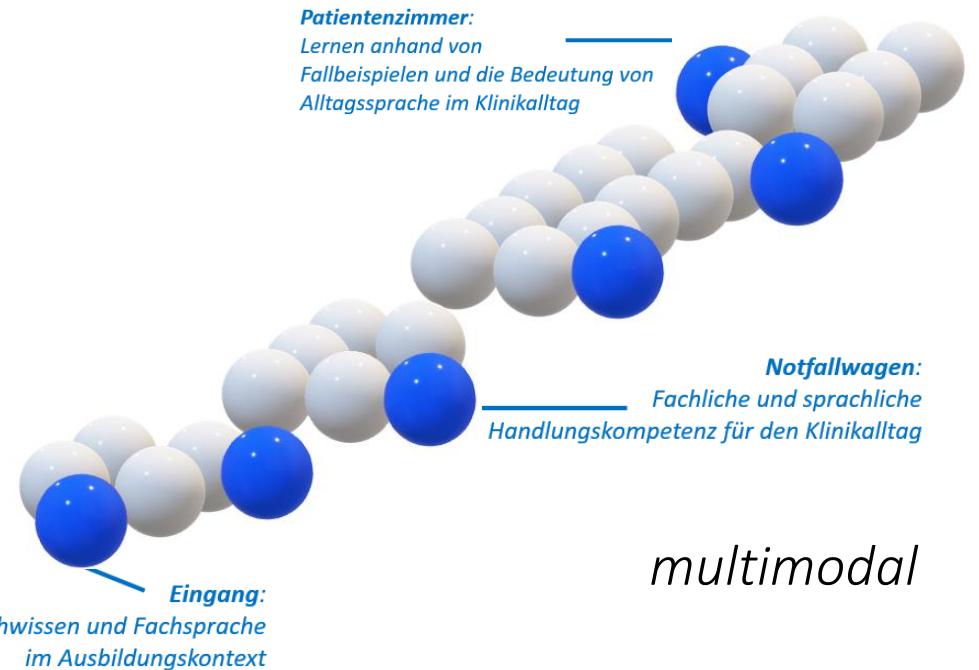
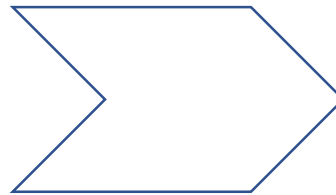
an der Akademie für Bildung und Karriere am UKE

Das Konzept

Die Einarbeitungskonzepte der Stationen und Funktionsbereiche ...

...werden auf Basis von **360°-Darstellungen** der Stationen und Einsatzbereiche

sowie durch **Bild- und Videomaterial** präsentiert ...



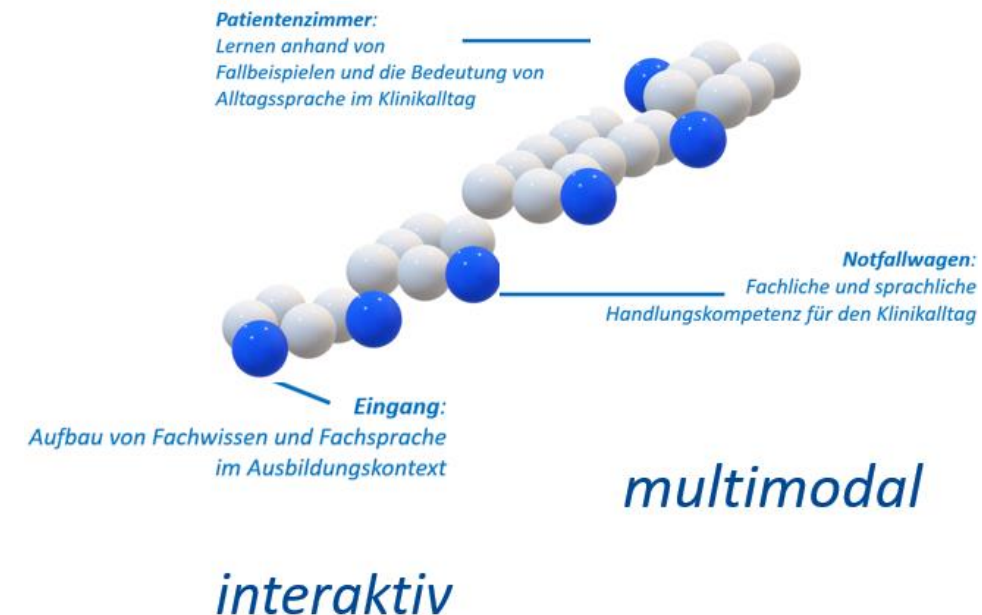
multimodal

interaktiv

...und durch **angepasste Aufgabenstellungen** didaktisiert.

Die Vorteile

- Die Möglichkeit, fachliche und sprachliche **Kompetenzen** schon **im Vorfeld** des Einsatzes **aufzubauen**.
- **Verständnisschwierigkeiten** zu **minimieren**, die u. a. zu Schamreaktionen bei neuen Mitarbeiter*innen führen können.
- Eine ökonomische, **gezielte** und **effektive Förderung** durch die Möglichkeit, am „Abbild der Realität“ zu üben.
- Im Ausbildungskontext weitere Lernressourcen zu erschließen und als „**Brücke in die Fachliteratur**“ einen greifbaren **Bezug zwischen Theorie und Praxis** herzustellen.



Der Lernverbund Klinik...

Integration in den Arbeitsalltag

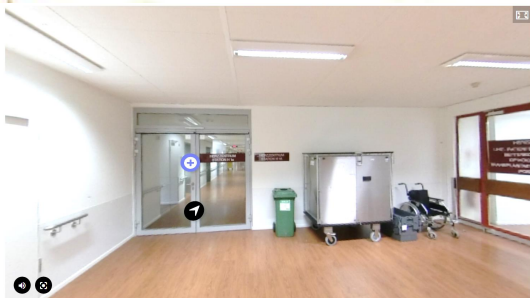


*Sprachsensibles Mentoring,
Teamschulung und Lernmaterial,
um den Klinikalltag zur
Lernressource zu machen*

*Sprachsensible
Einarbeitungskonzepte
in 360°
online*

*Fachsprachkurs für
den Klinikalltag*

...an der
Akademie für Bildung und Karriere
am UKE



Erfolge und Reaktionen

Pflegende, Ärztinnen und Ärzte sowie andere Berufsgruppen in der direkten Patientenversorgung unterstützen das Projekt tatkräftig, z. B. indem sie Material zur Didaktisierung zur Verfügung stellen oder Arbeitsbereiche und Prozesse zugänglich machen.

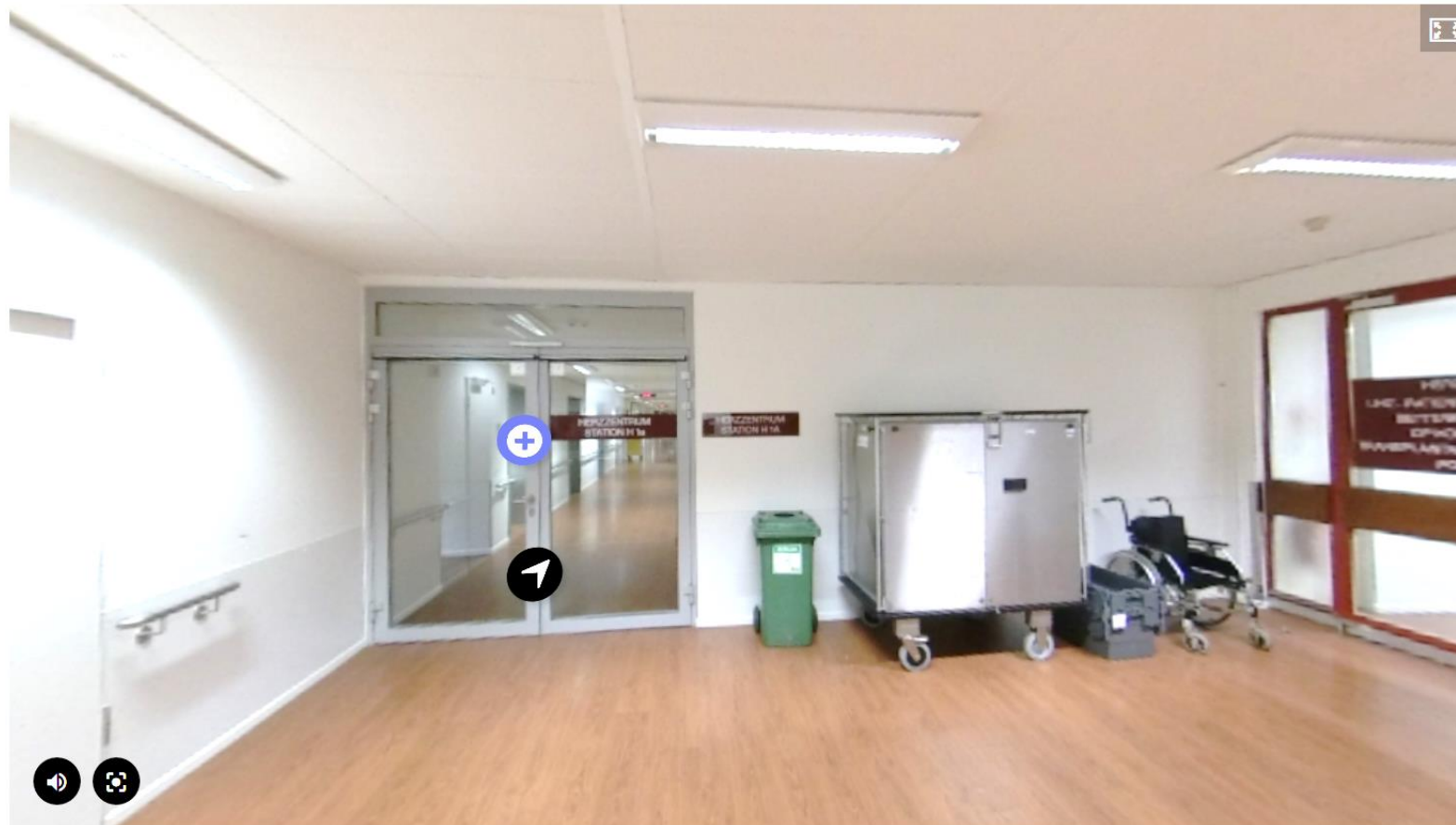
Auszubildende zu Gesundheits- und Krankenfachpflegekräften, insbesondere mit Migrationshintergrund, gaben an, dass ihnen die Einarbeitung beim praktischen Einsatz erheblich erleichtert wurde.

Ebenso wurden die integrierten Übungen zu grund- und behandlungspflegerischen Handlungen als Lernressource zum Aufbau von Sprach- und Fachkompetenzen wahrgenommen.

Unterrichte für Pflegefachkräfte im Rahmen der Anpassungsqualifizierung, wie auch im Ausbildungskontext, wurden insbesondere im Corona-Lockdown sinnvoll bereichert.

Unterrichtseinheiten im Ausbildungskontext werden durch die Integration elektronischer Medien bereichert und effektiviert.

...vielen Dank für Ihre Aufmerksamkeit und...



...wir würden uns freuen, wenn Sie für uns stimmen!



Akademie für Bildung und Karriere

Martinstraße 52 | D-20246 Hamburg

Paul Cahoj

Berufliche Integration

Sprachförderung

Konzeption und Koordination

Telefon +49 (0) 152 228 24 808

p.cahoj@uke.de | www.uke.de/akademie